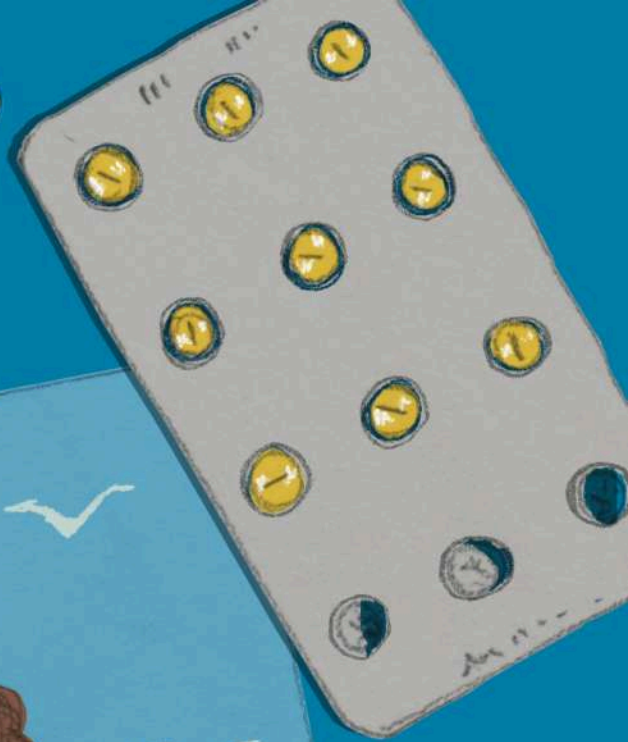




ULTATI
TIGRAFIA



ANNA
e MARCO



Introduzione:

Le autrici di questo fumetto si sono poste l'obiettivo di raccontare una storia esemplificativa del punto di vista del paziente e del caregiver che affrontano la diagnosi e la cura di una patologia neoplastica.

La buona pratica medica, eseguita, in questo fumetto, presso l'Azienda Policlinico Paolo Giaccone di Palermo, deve partire dall'impegno di onorare le storie e i vissuti dei pazienti oncologici, ponendo al centro dell'attenzione non solo la cura fisica, ma anche il loro benessere emotivo e psicologico, riconoscendo l'importanza di una loro completa presa in carico.

Dal punto di vista più prettamente sanitario, il percorso della presente storia si basa su un approccio multidisciplinare, coinvolgendo oncologi, radiologi, medici nucleari, odontoiatri esperti in medicina orale, e il personale sanitario. Questa sinergia sarà fondamentale per garantire un supporto integrato e personalizzato, capace di rispondere efficacemente alle esigenze complesse dei pazienti affetti da cancro e, come in questo caso, anche da altre patologie.

La storia racconta la circostanza molto frequente di una donna (Anna) in età post-menopausale che assume già farmaci anti-riassorbitivi a basso dosaggio per curare l'osteoporosi e che d'un tratto scopre un carcinoma metastatico alla mammella per il quale dovrà fare una serie di cure integrate, tra cui il passaggio a un farmaco anti-riassorbitivo ad alto dosaggio, che impone un protocollo di prevenzione odontoiatrica per la riduzione del rischio di Osteonecrosi delle Ossa Mascellari.

Il nostro auspicio è che il fumetto possa confermare l'inscindibilità di ansie e malattie nella vita di un essere umano, confermare l'impegno di tutti i professionisti a collaborare all'unisono per il benessere del paziente, e rappresentare la nostra esperienza clinica quotidiana nella cura dei pazienti oncologici.

Ringraziamo di cuore la giovane Sofia Sanfilippo che, con la sua generosità e bravura, ha realizzato l'opera grafica di questa storia e la prof.ssa Rosaria Valerio per gli utili consigli per la parte medica.

*Monica Bazzano, Psicoterapeuta, PhDst Università degli Studi di Palermo
Giuseppina Campisi, Professore di Malattie Odontostomatologiche UNIPA,
Resp. UOSD di Medicina con Odontoiatria per pazienti fragili, AOUP "P.
Giaccone"*



TESORO,
SONO IN
RITARDO!



SAI DOVE HO
MESSO LE MIE
MEDICINE PER
L'OSTEOPOROSI?



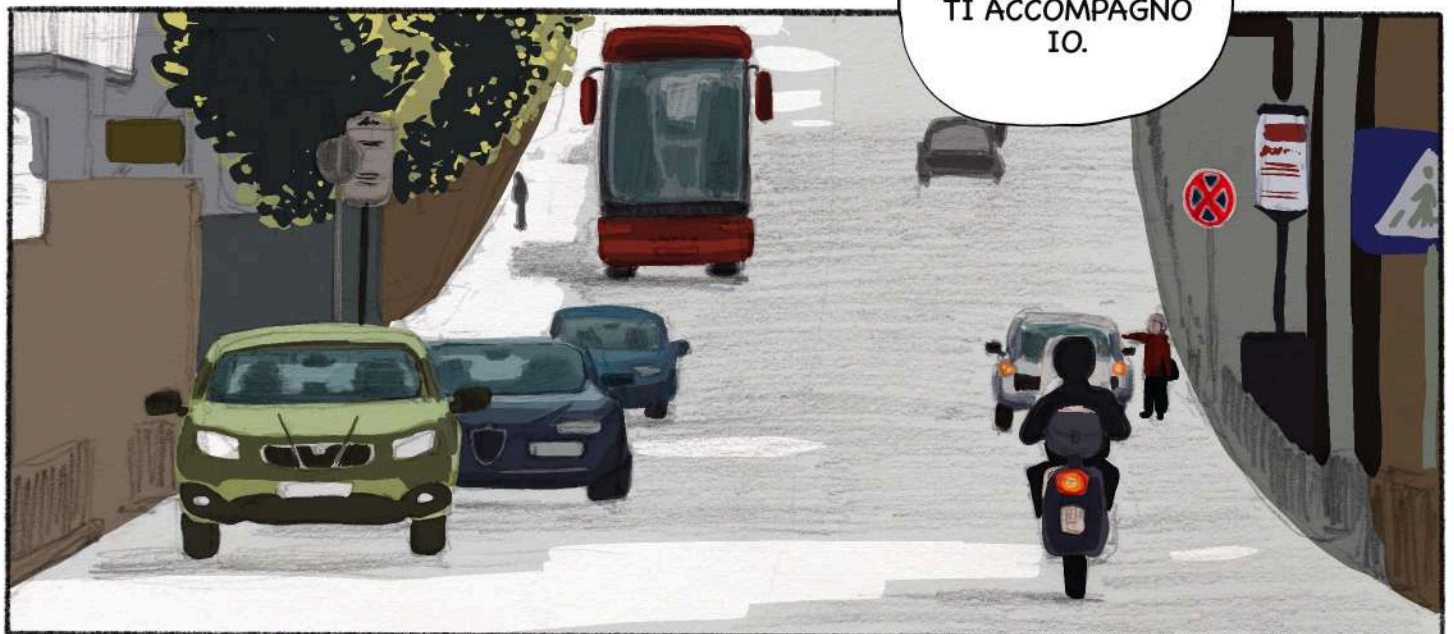
CREDO
SIANO
NEL
MOBILET-
TO DEL
BAGNO!



MARCO, TI
RICORDI CHE
DOMANI HO
L'APPUNTAMENTO
PER LA
MAMMOGRAFIA?



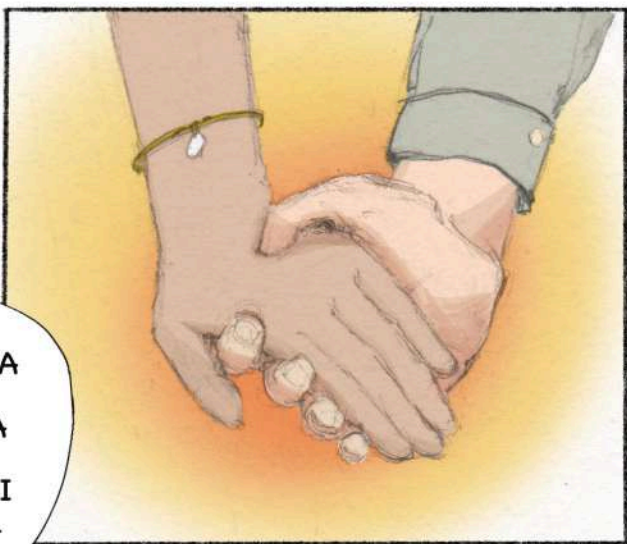
SÌ, CERTO!
TI ACCOMPAGNO
IO.



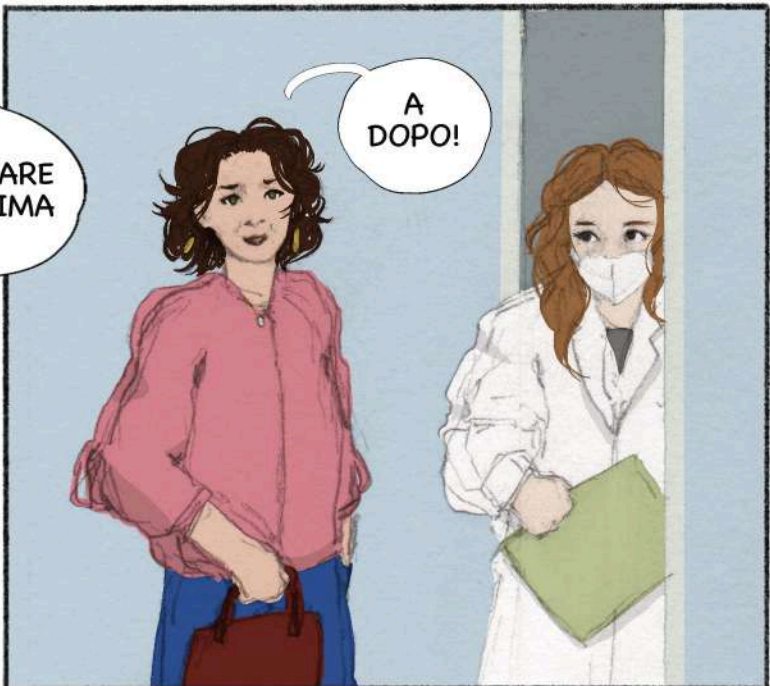




TESORO, PRIMA ASPETTIAMO LA CONFERMA CHE SIA UN TUMORE E POI CAPIREMO IL DA FARSI



PUÒ ENTRARE LA PROSSIMA



A DOPO!



POCO TEMPO DOPO

COSA TI HANNO DETTO?



DOVRÒ FARE UNA BIOPSIA... C'È QUALCOSA CHE NON VA

ALCUNI GIORNI DOPO

CONFUSA...
SPAVENTATA,
DAL REFERTO
ISTOLOGICO HO
CAPITO DI
AVERE UN
TUMORE AL
SENO.

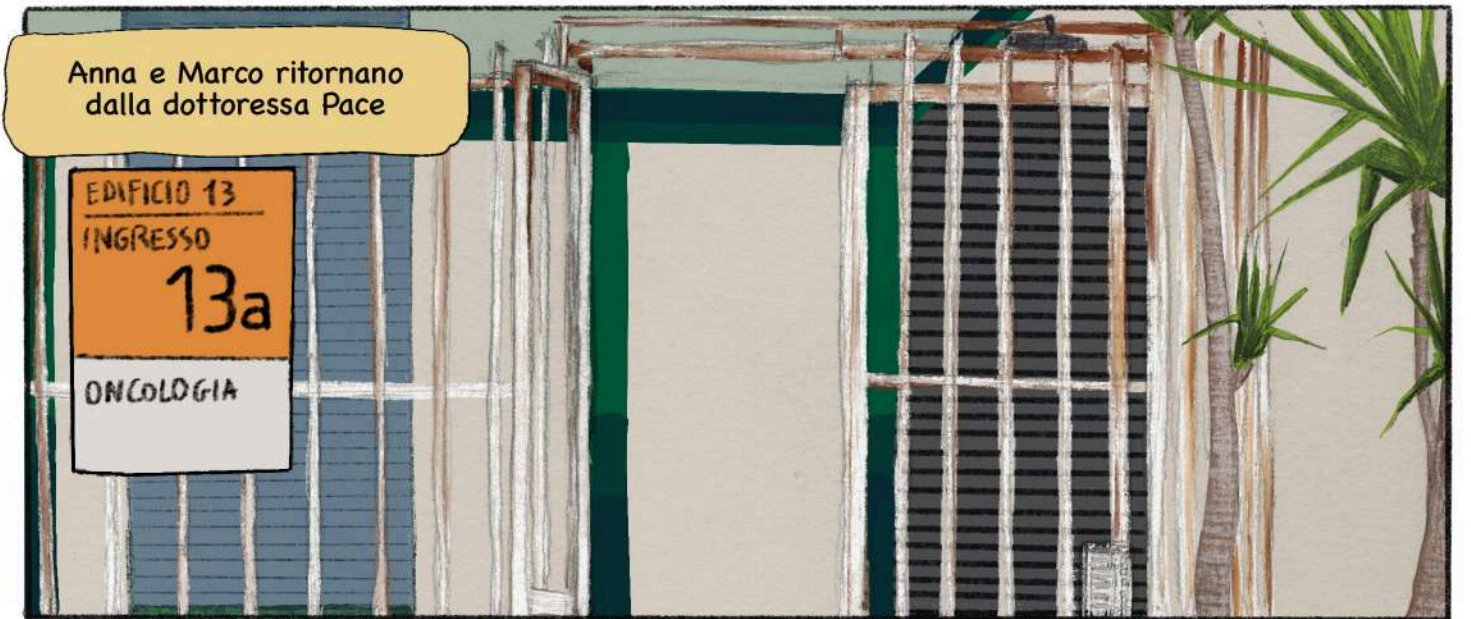
BUONGIORNO
ANNA, COME TI
SENTI OGGI?

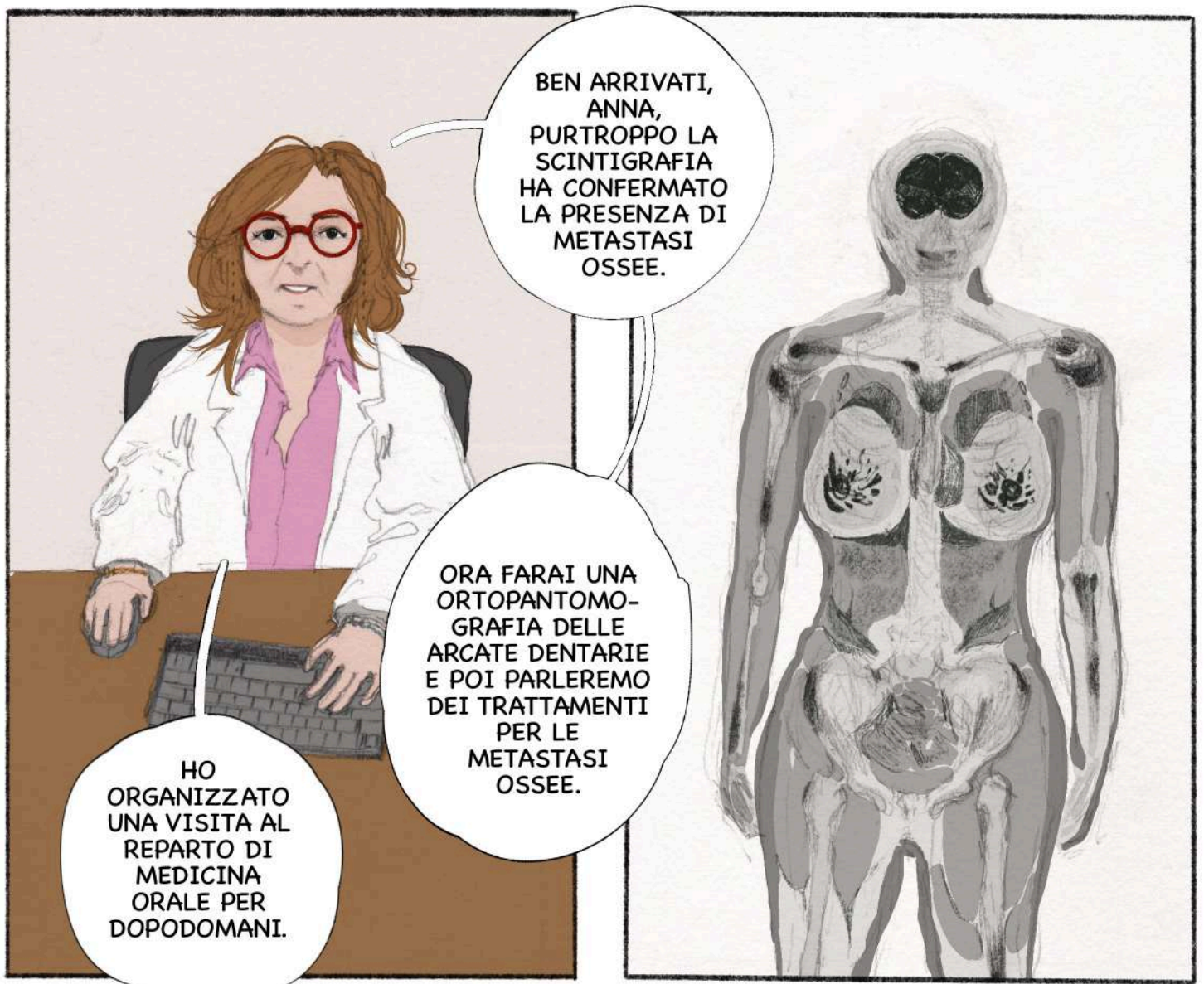
SARAI OPERATA
E FARAI ANCHE
CHEMIOTERAPIA E
RADIOTERAPIA,
POTRAI TORNARE
A LAVORARE.

È VERO.
SAPPI CHE
OGGIGIORNO
ABBIAMO
TANTE CURE
DA PROPORTI,

SUGGERIREI DI
FARE UNA PET E
UNA SCINTIGRAFIA
OSSEA,
POTREBBERO
AIUTARCI A CAPIRE
MEGLIO LA
SITUAZIONE.

GRAZIE
DOTTORESSA
PACE, ALLORA CI
VEDIAMO
APPENA AVRETE
L'ESITO DEGLI
ESAMI.





BEN ARRIVATI,
ANNA,
PURTROPPO LA
SCINTIGRAFIA
HA CONFERMATO
LA PRESENZA DI
METASTASI
OSSEE.

ORA FARAI UNA
ORTOPANTOMO-
GRAFIA DELLE
ARCATE DENTARIE
E POI PARLEREMO
DEI TRATTAMENTI
PER LE
METASTASI
OSSEE.

HO
ORGANIZZATO
UNA VISITA AL
REPARTO DI
MEDICINA
ORALE PER
DOPODOMANI.

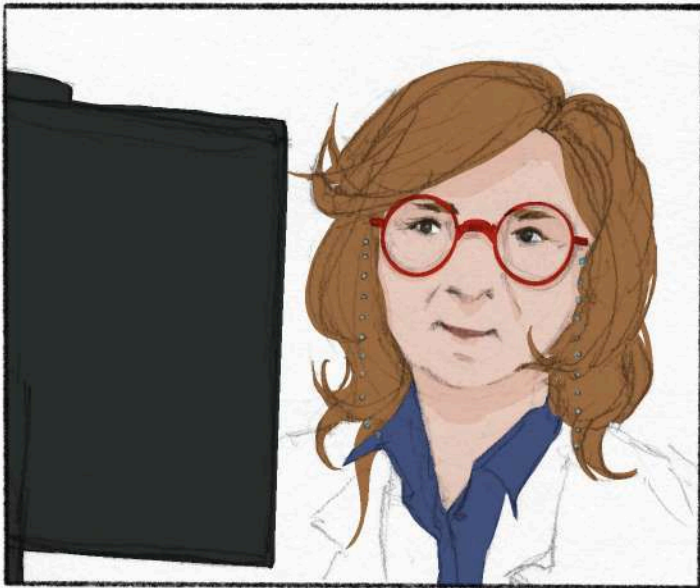
DOTTO-
RESSA, NOI
VOGLIAMO
FARE LE
CURE QUI
DA VOI.

MA IO NON
CAPISCO,
COSA
C'ENTRANO I
DENTI IN
QUESTO
MOMENTO?

È IMPORTANTE MONITORARE
DA VICINO LA TUA SALUTE
ORALE DURANTE I TRATTAMENTI
ONCOLOGICI, PER VIA ANCHE
DEI FARMACI CHE PRENDI PER
L'OSTEOPOROSI. POSSIAMO
AIUTARTI A RIDURRE AL
MINIMO IL RISCHIO DI
OSTEONECROSI DELLE OSSA
MASCELLARI.

LA DOTTORESSA PACE SI
CONFRONTA CON LA
DOTTORESSA BRUNO PER
AIUTARE ANNA.

ONCOLOGIA MEDICA
AMBULATORIO 2









PER MONITORARE LA MIA SALUTE ORALE DURANTE I TRATTAMENTI.





FINE

Basato su un'idea di Monica Bazzano e
Giuseppina Campisi.
Grafica realizzata a titolo gratuito da
Sofia Sanfilippo.

Palermo, luglio 2024

